

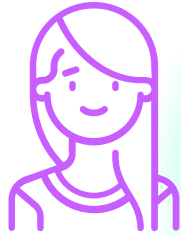
# Naka1a

## Un entrepôt de données pour les SHS

---

Florence PERRET (CNRS)  
Victoria LE FOURNER (CNRS)

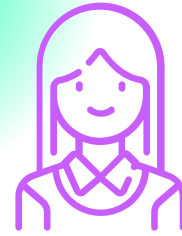
# Les intervenantes



**Florence Perret**

Ingénieure d'études

*[florence.perret@univ-lille.fr](mailto:florence.perret@univ-lille.fr)*



**Victoria Le Fournier**

Ingénieure d'études

*[victoria.lefournier@univ-lille.fr](mailto:victoria.lefournier@univ-lille.fr)*

# Table of contents

## 01 Science ouverte et SHS

Contexte théorique et  
institutionnel

## 02 Les données sur Nakala

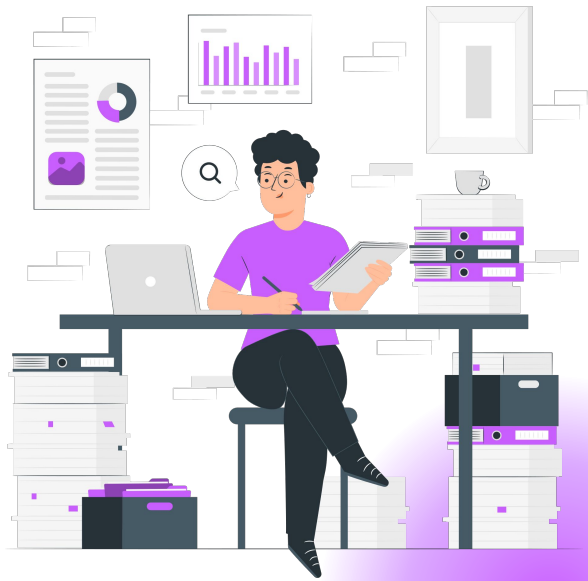
Interface, standard de  
métadonnées et vocabulaire

## 03 Pour aller plus loin

Éditorialiser ses données

## 04 Prise en main de Nakala

Expérimentations dans le  
bac à sable



# 01

## Science ouverte et SHS

---

Contexte théorique et institutionnel

# Faire de la recherche en SHS

Des données hétérogènes

Des projets de recherche sur un temps long

Des besoins précis, adaptés aux types de données



# Que sont les données de la recherche pour vous ?

- a) Des tableurs dans lesquels sont organisées les résultats d'enquêtes, d'observations, de relevés
- b) Des documents décrivant la structure des données (modèles)
- c) Une bibliographie
- d) Un dossier regroupant des images, des vidéos, des sons ou des textes

# Les données de la recherche

## définition

---

Enregistrements factuels (chiffres, images, sons, vidéos...), qui sont utilisés comme sources principales pour la recherche scientifique et sont également reconnus par la communauté scientifique comme nécessaires pour valider les résultats de recherche.

OCDE, *Principes et lignes directrices pour l'accès aux données de la recherche financée sur fonds publics*, 2007

# Le cycle de vie des données de la recherche



# Le cycle de vie des données

1. Conception du projet
2. Création des données
3. Traitement des données
4. Analyse des données
5. Archivage et conservation
6. Diffusion des données et métadonnées
7. Réutilisation des données



# Conception du projet



Réflexion sur les données

Réflexion sur les DCP

Rédaction du PGD

# Création des données



Collecte et  
acquisition de  
données

Création des premières  
métadonnées

Déclaration du  
traitement des DCP

# Traitement des données



Préparation des  
données brutes

Nettoyage,  
vérification,  
curation

Stockage et échanges  
sécurisés

# Analyse des données



Utilisation d'outils et méthodes de production de résultats

Mise en conformité des DCP si modification des analyses

# Archivage et conservation



Réflexion sur la pertinence de la conservation

Organiser les jeux de données et métadonnées associées

# Diffusion des données et métadonnées

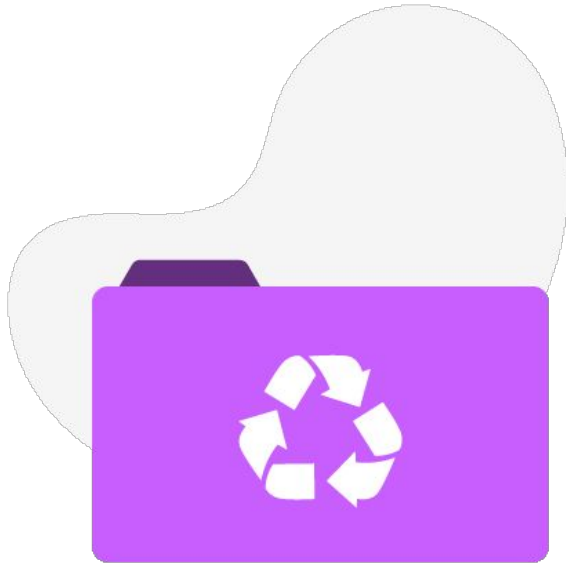


Dépôt dans un  
entrepôt, catalogue de  
données

Attribution de  
DOI

Attribution de  
licences

# Réutilisation des données



S'informer sur les  
données et leurs  
licences

Évaluer la  
réutilisation de ses  
données



# Huma-Num, une infrastructure pour les SHS

# Suis-je éligible à l'offre de services?

Monde académique et projet scientifique validé par Huma-Num.

Pour avoir un projet scientifique validé, plusieurs critères possibles :

- besoins spécifiques sur le traitement des données
- engagement sur l'interopérabilité des données de la recherche et des métadonnées associées
- démarche d'archivage à long terme des données.

# L'Infrastructure de Recherche\*

## Huma-Num

Infrastructure de recherche financée par le Ministère de l'ESR dédiée à la **gestion des données en SHS**.

- Des services pour les données
- Des Consortiums
- Le HN Lab
- Coordination des communautés européennes et internationales
- Maillage thématique et géographique du territoire

DISSÉMINATION  
PUBLICATION  
SIGNALEMENT

ANIMATION  
COMMUNAUTÉS  
NATIONALES &  
INTERNATIONALES

OUTILS COLLABORATIFS  
STOCKAGE  
TRAITEMENT

QUALITÉ DES DONNÉES  
ACCOMPAGNEMENT

**HN** Lab

# Les missions d'Huma-Num

## Vision

Développer l'appropriation du cycle de vie des données numériques



## Organisation

Organiser et faciliter le travail en équipe et la gestion de projets



## Développer

Proposer des services pour les données au juste niveau et au bon moment



## Compréhension

Travailler collectivement autour des données



## Accès

Stabiliser l'accès aux données et aux outils



## Partenariat

Co créer des services



# Accéder aux services



## Gérer mes services Huma-Num



Votre assistant de recherche en Sciences Humaines et Sociales

[accéder](#)



Plateforme de stockage et de partage de fichiers (Web et clients WebDAV)

[accéder](#)



Partager, publier et valoriser vos données scientifiques

[Demander en cours](#)



Un éditeur de texte simplifiant la rédaction et l'édition d'articles scientifiques en SHS

[accéder](#)



Plateforme de forge basé sur git

[Demander l'accès](#)



Service de discussion d'équipes

[accéder](#)



Analyse d'audience de sites Webs

[Demander l'accès](#)

# Les principes FAIR

F<sub>indable</sub>



A<sub>ccessible</sub>



I<sub>nteroperable</sub>



R<sub>eusable</sub>



## ORGANISATION

Des services pour organiser le travail collaboratif autour de vos données.

- ShareDocs
- GitLab
- Kanboard
- Mattermost

## TRAITEMENT

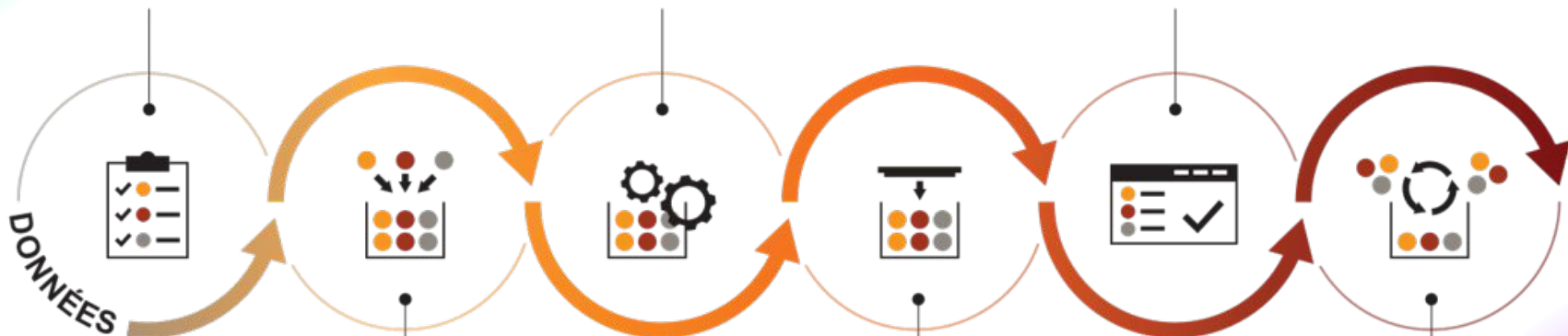
Des services et outils spécifiques pour le traitement et l'analyse de vos données.

- Calcul statistique et environnements R
- Logiciels d'enquête et d'analyse de données
- Reconnaissance de caractères
- Puissance de calcul (+ CC-IN2P3)
- ...

## PUBLICATION

Vos données peuvent être publiées depuis Nakala sur le web et signalées dans Isidore, moteur de recherche pour les SHS.

- Hébergement Web
- Machines Virtuelles
- Nakala
- Isidore



## COLLECTE

Des services de stockage sécurisé pour la collecte et la création de vos données.

- ShareDocs
- Huma-Num Box

## PRÉSERVATION

Huma-num vous accompagne pour le dépôt et la documentation de vos données dans Nakala, entrepôt pour les données en SHS.

- Nakala
- Huma-Num Box
- Préservation à long terme (+ CINES)

## RÉUTILISATION

Vos données entreposées dans Nakala et signalées dans Isidore sont réutilisables.

- Portail web
- API
- Triplestore
- OAI-PMH



# Nakala ?

## Un entrepôt

Dépôt, description, conservation, recherche et diffusion de jeux de données

## Dédié aux SHS

Proche de la communauté SHS

Groupes de Travail pour répondre aux attentes

## Sécurisé

Serveurs en France (IN2P3)

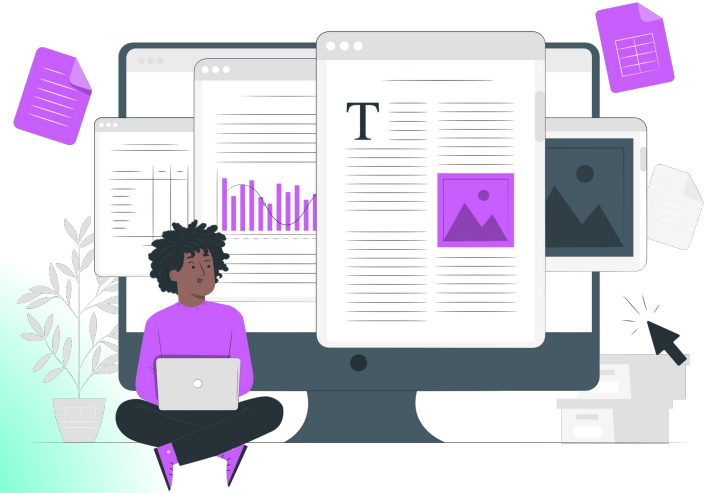
Technologies éprouvées

## FAIR

Création de DOI (reusable),  
visionneuse (accessible), respect  
des standards (interoperable),  
moissonné par Europeana, Gallica  
et Isidore (findable)

# 02

## Les données sur Naka1a



---

Interface, standard de métadonnées et  
vocabulaire

# Un peu de théorie

Métadonnées et licence

# Les métadonnées

## Pourquoi ?

**Rendre  
intelligible**

Pour vous ou pour les autres !

**Permettre un  
aperçu**

Savoir rapidement si ces  
données vous intéressent

**Rendre  
recherchable**

Sur un moteur de recherche

**Répondre aux  
exigences de la  
Science Ouverte**

# Les métadonnées

Qu'est-ce que c'est ?

Structure simple :

label = valeur du label

Titre = La Curée

Structure complexe :

langueDuTitre = fr

typeDeDonnéesDuTitre = chaîne de caractères

# Le Dublin Core

Format de métadonnées créé en 1995 (Dublin, USA)

Cœur : Dublin Core simple, 15 éléments facultatifs et répétables

Dublin Core qualifié / enrichi : environ 55 termes dont les 15 éléments du DB simple + audience, provenance and rightsHolder + termes qui viennent préciser les propriétés simples de manière plus fine

DC SIMPLE	DC QUALIFIÉ	Définition
<b>dc:date</b>	dcterms:created	Date de création de la ressources
	dcterms:issued	Date de sortie officielle
	dcterms:modified	Date à laquelle la ressource a été modifiée

Exemple de la relation  
DC simple / qualifié

# Les règles générales du DC

Pour commencer, consulter la documentation :

<https://www.dublincore.org/specifications/dublin-core/dcmi-terms/>

1.

Tous les termes sont répétables (ex : plusieurs auteurs)

2.

L'usage de vocabulaires contrôlés est encouragé

3.

Il est préférable d'utiliser le DC ÉTENDU plutôt que le DC SIMPLE

4.

Il est possible de créer son propre système normatif à partir du DC

---

Pour en savoir plus : Laurent Capelli et Aurelia Vasile, "Exposer les données d'un projet de recherche avec NAKALA et NAKALA\_Press", Tuto@Mate, 3/12/2022

<https://mate-shs.cnrs.fr/actions/tutomate/tuto39-nakala-capelli-vasile/>

# Le Dublin Core et Nakala

## Les cinq éléments obligatoires

	<b>nakala:title</b>	<b>nakala:type</b>	<b>nakala:creator</b>	<b>nakala:created</b>	<b>nakala:licence</b>
<b>Doc 1</b>	Chaîne de caractères	Image	Anonyme	1933	LO
<b>Doc 2</b>	Chaîne de caractères	Fonds d'archives	Nom Prénom	Inconnue	CC-BY-SA
<b>Doc 3</b>	Chaîne de caractères	Dataset	Nom Prénom	1934-06-25	Etalab Open License 2.0



# Les licences

Une licence de diffusion est un **instrument juridique**, complémentaire au droit d'auteur. Elle permet au titulaire des droits sur une œuvre d'accorder à l'avance aux utilisateurs certains **droits d'utilisation** de cette œuvre.

Pour favoriser la réutilisation des jeux de données que vous rendez publics, privilégiez des licences largement utilisées.

Dedieu L. ; Fily M.F. 2015. Rendre publics ses jeux de données scientifiques, en 6 points. Montpellier (FRA) : CIRAD, 6 p.  
<https://doi.org/10.18167/coopist/0059>

Quelques exemples
Les licences Creative Commons (CC-BY   CC-BY-SA   CC0)
La licence ouverte (LO)
Les licences de l'Open Knowledge Foundation (OKF)
ODC-by (Open Database Commons)
ODC-ODBL (Open database License)
PDDL (Public domain dedication and license)

# Entrer dans Nakala

Donnée, Collections, Rôles, Accès, Interface

**Nakala** est un service d'Huma-Num permettant à des chercheurs, enseignants-chercheurs et équipes de recherche de partager, publier et valoriser tous types de données numériques documentées (fichiers textes, sons, images, vidéos, objets 3D, etc.) dans un entrepôt sécurisé afin de les publier en accord avec les principes du *FAIR data* (Facile à trouver, Accessible, Interopérable et Réutilisable).

**Documentation Huma-Num**

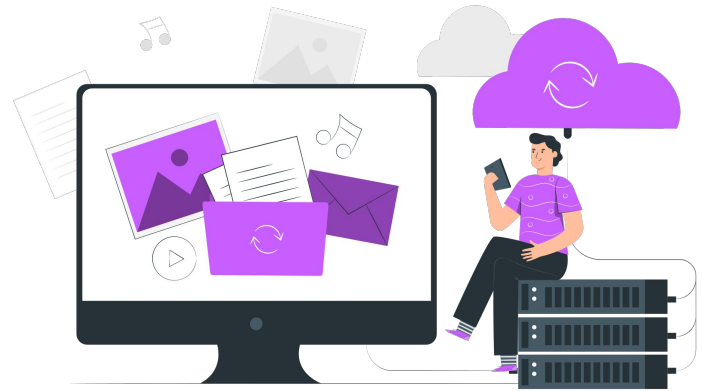
# Une donnée dans Nakala

Une donnée sur Nakala : 1 à N fichiers

Deux statuts :

**Déposée** : visibilité restreinte, état transitoire, espace de stockage limité

**Publiée** : accessible, réutilisable, attribution d'un DOI, pas de limite de stockage, pas de possibilité de supprimer



# Les collections

Une collection regroupe un ensemble de données cohérentes.

Une donnée peut appartenir à plusieurs collections.

Il n'y a pas de hiérarchie entre les collections.



# Les rôles

**Déposant**

ROLE\_DEPOSITOR

**Propriétaire**

ROLE\_OWNER

**Administrateur**

ROLE\_ADMIN

**Éditeur**

ROLE\_EDITOR

**Lecteur**

ROLE\_READER

**Anonyme**

GUEST

# Contrôler l'accès

Les droits associés aux fichiers d'une donnée dépendent des critères suivants :

- le rôle de l'utilisateur sur la donnée (cf. plus haut)
- le statut de la donnée (déposée, publiée, ancienne version, supprimée)
- la présence ou non d'une date d'embargo en cours sur le fichier





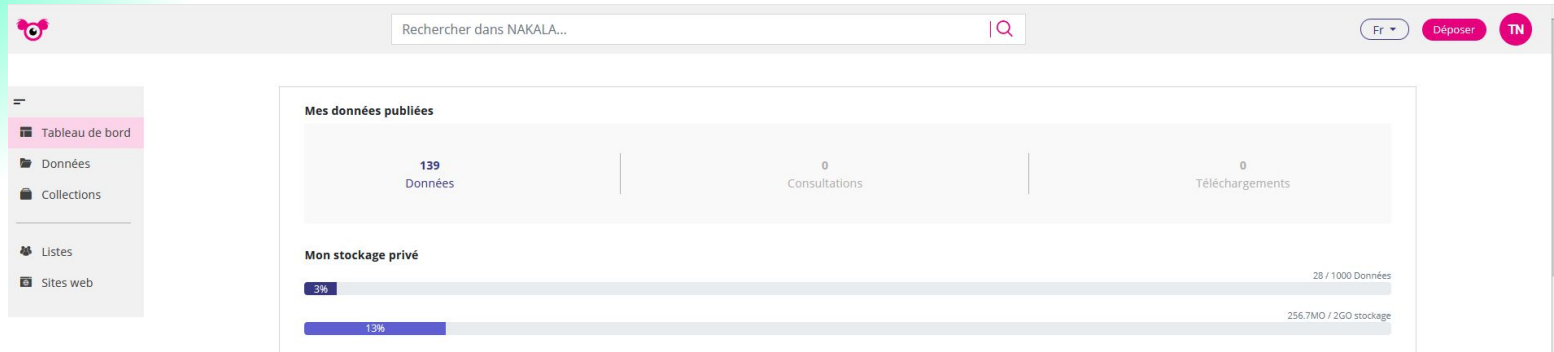
## Un embargo définition

---

Période pendant laquelle les articles et les données de recherche déposés dans un réservoir ne sont pas accessibles librement.



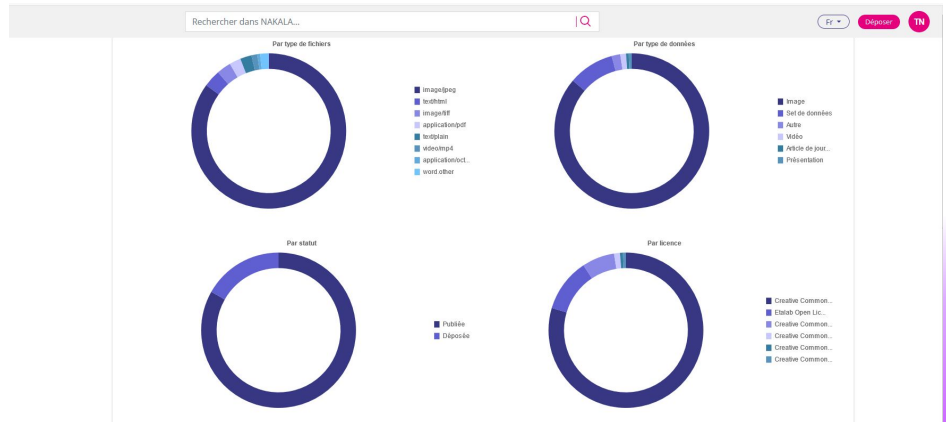
# Vue du Tableau de bord et des données



Mes données Partagées avec moi + Déposer une donnée

Rechercher par titre Rechercher Filtrer par : Type \* Statut \* Année de dépôt \* Trier par : Date de dépôt (décroissante) \*

	Date de création	Statut
<input type="checkbox"/> carnet Mission d'Ethnomusicologie du 5 au 12 Septembre 1969 Charente Maritime - Côte Atlantique - Ile d'Oléron	03/05/2021	Publiée
<input type="checkbox"/> telephone-booth-768610_1920.jpeg	30/04/2021	Publiée
<input type="checkbox"/> EFEO_BOITE01_102-a_01.jpg	30/04/2021	Publiée
<input type="checkbox"/> EFEO_BOITE01_100_01.jpg	30/04/2021	Sous embargo
<input type="checkbox"/> EFEO_BOITE01_102-a_01.jpg	30/04/2021	Publiée
<input type="checkbox"/> EFEO_BOITE01_100_01.jpg	30/04/2021	Sous embargo
<input type="checkbox"/> Fiche d'inventaire - Objet n° 102 a	30/04/2021	Publiée
<input type="checkbox"/> Fiche d'inventaire - Objet n° 101 a	30/04/2021	Publiée
<input type="checkbox"/> Fiche d'inventaire - Objet n° 100	30/04/2021	Publiée
<input type="checkbox"/> Fiche d'inventaire - Objet n° 102 a - final	30/04/2021	Publiée

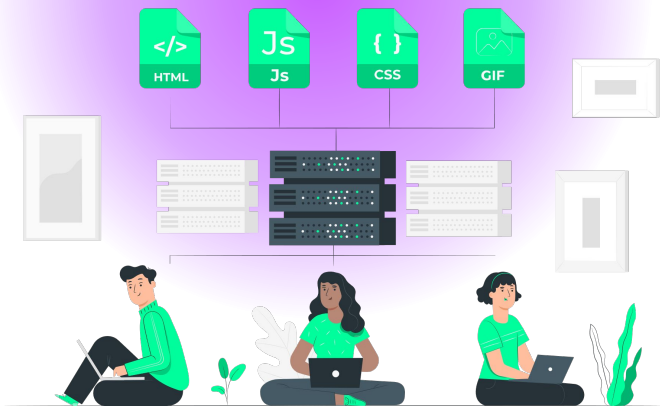


# Organisation de l'interface

- Un onglet **Tableau de bord** permet de suivre les métriques de vos données de façon chiffrée : nombre de données déposées/publiées, consultations de ces données, téléchargements, stockage privé, fréquence des dépôts. Cette page vous est personnelle ;
- Un onglet **Données** permet de lister vos données ou des données que d'autres utilisateurs ont partagées avec vous ;
- Un onglet **Collections** permet de gérer vos différentes collections ainsi que celles partagées avec vous par d'autres utilisateurs ;
- Un onglet **Listes** permet la gestion de vos groupes d'utilisateurs afin de gérer plus facilement les droits d'accès et de contribution à vos dépôts ;
- Un onglet **Sites web** permet la gestion de vos différents sites Nakala\_Press.

# 03

**Pour aller  
plus loin  
avec Nakala**



---

Éditorialiser ses données

# Nakala\_Press

Interface, Enjeux

# Éditorialiser avec Nakala\_Press

1.



Collection  
publique

2.



Données  
publiées

Une collection = Un site

[https://votre\\_site.nakala.fr](https://votre_site.nakala.fr)

01

Rechercher dans NAKALA... | Q

**Honore\_Balzac** Consulter

ID : 10.34847/nkl.c3a0ht73 Publique

**Créer un site NAKALA\_PRESS**

Afficher les détails de la collection

Rechercher par titre

Filtrer par : Type Statut Année de dépôt

Trier par :

	Date de dépôt	Statut
<input type="checkbox"/> test	10/05/2022	Publiée

03

**Honore\_Balzac** Consulter

ID : 10.34847/nkl.c3a0ht73 Publique

Le site web est publié et consultable sur <https://honore-balzac.nakala.fr>

Afficher les détails de la collection

- Consulter
- Administrer
- Supprimer

02

**Publier sur NAKALA**

Indiquez le préfixe souhaité pour votre site web

honore-balzac.nakala.fr

**Créer le site web**

04

Rechercher dans NAKALA... | Q

Tableau de bord

Données

Collections

Listes

**Sites web**

Tableau des sites web et collections

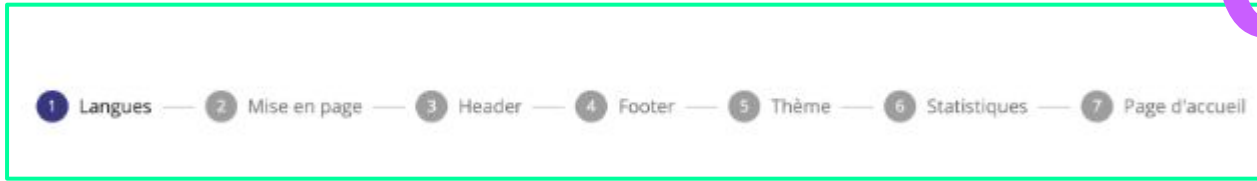
Site web	Collection	En ligne	Date
honore-balzac	Honore_Balzac	<span style="color: red;">●</span>	10/05/2022
demo	Collection de test	<span style="color: red;">●</span>	28/04/2022

Affichage de l'élément 1 à 2 sur 2 éléments

Précédent 1 Suivant

# Configuration pas à pas

01



- Pages
- Pied de page
- En-tête
- Langues
- Mise en page
- Matomo
- Theme
- Se déconnecter

02

### Mes Pages

- Accueil
- La TGIR
- La collection
  - Les données
    - Les données par type
    - Les données par licence
    - Par années
  - Les collections

03

### Créer une nouvelle page

Type de page

- ✓ Sélectionner un type de page
- Lien web
- Liste de données
- Metadata
- Recherche
- Contenu

04

# Rechercher et Exposer

Isidore, OAI PMH, Triple Store et autre API...



# Isidore



Votre assistant de recherche  
en Sciences Humaines et Sociales

Documents ▾ Rechercher dans les 10 398 919 documents de ISIDORE... | 🔍

[Recherche avancée](#)

[i démonstration](#)

Moteur de recherche permettant de découvrir et de trouver des publications, des données numériques et profils de chercheurs et chercheuses en SHS.

# Rechercher des données

## API Nakala

Une API est une interface logicielle qui permet de « connecter » un logiciel ou un service à un autre logiciel ou service afin d'échanger des données et des fonctionnalités.

## OAI PMH

Protocole permettant d'échanger sur Internet des métadonnées entre plusieurs institutions, afin de multiplier les accès aux documents numériques.

## Triple Store

Base de données qui ne contient que des triplets RDF.  
Actuellement en cours de mise à jour.

# Exposer différemment

## Nénufar

ID : 11280/13816c8c  Publique

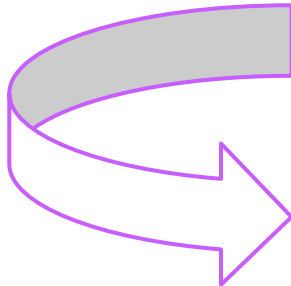
Créée le 21/10/2019

Le projet Nénufar vise à numériser et rendre disponible pour le grand public à travers un site web et pour les scientifiques par la mise à disposition des sources dans des formats standard (TEI, Ontolex-Lemon) des versions numériques de dictionnaires patrimoniaux de la première moitié du vingtième siècle. La publication a commencé avec les éditions 1906 à 1924 du Petit Larousse illustré.

[Afficher les détails de la collection](#) ▾

Filter par : **Type** ▾ **Licence** ▾ **Ann**

 **Petit Larousse illustré, édition 1934-175, page 1114**



## Nénufar

LE PROJET ILLUSTRATIONS ABRÉVIATIONS MODE D'EMPLOI SPARQL [Nous contacter](#)

Le *Petit Larousse illustré* de 1906 à 1948 - [Suivre l'ajout des données.](#)

Edition **Toutes** ▾ Choisir Article  [Plus de critères...](#)

Langue **A B C D E F G H I J K L M N O P Q R S T U V W X Y Z** - **Locutions** - Noms propres **A B C D E F G H I J K L M N O P Q R S T U V W X Y Z**

[Précédent](#) [Suivant](#)

Article Evolution Formes Occurrences **Pages** XML

### Pages numérisées

Pages correspondant à l'article **ABAT-JOUR** (jusqu'en 1948, car évolution non encore datée).

--	--	--	--

**En résumé, Nakala  
c'est quoi ?**

# Que retenir?

## **Pour les SHS**

---

Répond aux besoins spécifiques des SHS

## **FAIR**

---

Répond aux principes FAIR

## **Huma-Num**

---

Maintien Nakala depuis 2014

## **NAKALA**

## **Sécurisé**

---

Répond aux exigences de sécurité de l'ouverture des données

## **Science Ouverte**

---

Répond aux exigences du Plan National pour la Science Ouverte

## **Exposable**

---

Permet de créer rapidement un site pour exposer ses données

# Que fait Nakala ?

- Il vous décharge de la gestion de vos données ;
- Il vous permet de les visualiser ;
- Il vous permet de les regrouper et les présenter dans des collections homogènes ;
- Il prend en charge le partage interopérable des données et des métadonnées et leur citabilité ;
- Il dissocie le stockage de données de leur présentation ;
- Il prépare le référencement des données dans ISIDORE et facilite le processus d'archivage à long terme ;
- Il permet l'éditorialisation de vos données dans un site web personnalisé de type *<https://monprojet.nakala.fr>* grâce au module de publication Nakala\_Press.

# Que ne fait pas Nakala ?

- Il n'enrichit pas les données ;
- Il ne permet pas un stockage des données à caractères sensibles ou sous-droits.

# 04

## Prise en main de Nakala



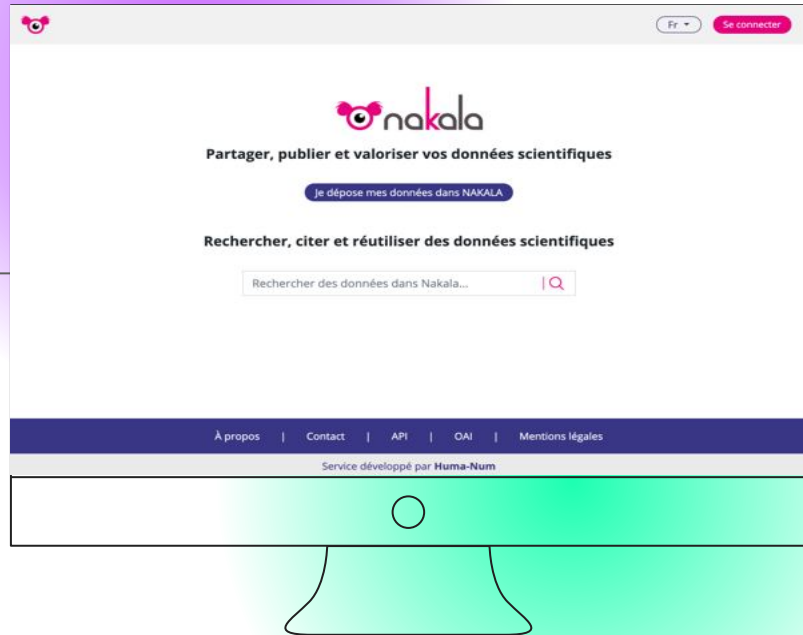
---

Expérimentation dans le bac à sable



# Bac à sable

<https://test.nakala.fr/>



# Connectez-vous avec les identifiants tests

HummanID	Mot de passe	Clé d'API
<b>tnakala</b>	lamTesting2020	01234567-89ab-cdef- 0123-456789abcdef
<b>unakala1</b>	lamTesting2020	33170cfe-f53c-550b-5 fb6-4814ce981293
<b>unakala2</b>	lamTesting2020	f41f5957-d396-3bb9-c e35-a4692773f636
<b>unakala3</b>	lamTesting2020	aae99aba-476e-4ff2-2 886-0aaf1bfa6fd2

# Mise en situation

Vous avez été recruté pour le projet ANR PERLE sur la circulation des estampes de mode.

Le projet s'intéresse aux pays qui ont adopté la mode française de la robe de mariée blanche et étudie la presse de mode.

# Créer des collections

- Collection par pays
- Collection par journal de modes
- Collection pour le projet

# Déposer une donnée et un fichier

**Une ligne par personne en fonction de votre numéro.**

Que remarquez-vous ?

Il y a-t-il des difficultés en fonction des métadonnées préparées?

# Déposer en multi-fichiers

**Les chercheurs du projet ne vous ont pas facilité la tâche et les fichiers qu'ils ont utilisés ne sont pas prêts pour le dépôt.**

Dans chaque dossier, comment pouvez-vous assurer le dépôt en enrichissant les données pour être sûr qu'elles soient réutilisées?

# Quelles métadonnées remplir ?

1 **Type**

2 **Titre**

3 **Auteur**

4 **Date de création**

5 **Licence**

6 Description

7 Mots-Clés

8 Langues

9 Contributor

10 Provenance

Pour en savoir plus :

<https://documentation.huma-num.fr/nakala/>

---



# Merci !

---

**Avez-vous des questions ?**

Nous restons à votre écoute à la MESHS !

CREDITS: This presentation template was created by **Slidesgo**, including icons by **Flaticon**, and infographics & images by **Freepik**

